

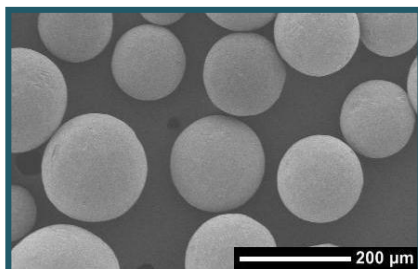
## 電極用高性能バインダー クレハKFポリマー

- ◆クレハKFポリマーは、様々な特長を有する高品質のフッ化ビニリデン樹脂(PVDF)です。
- ◆1991年、世界で初めて実用化されたリチウムイオン電池(LiB)に採用されて以来、多くの採用実績があります。
- ◆高い接着力、耐薬品性、優れた電気化学的安定性があり、LiB用途に適しています。
- ◆民生用途はもちろん、車載用、産業用、定置型用のLiBにも採用されています。
- ◆高分子量、官能基変性、溶液タイプなど、様々なバリエーションを用意しています。

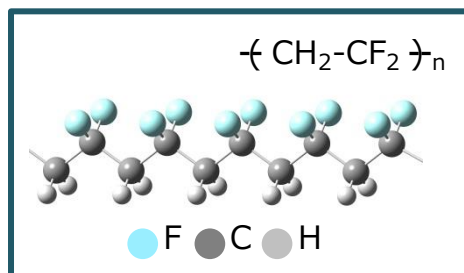
製品外観



SEM画像



分子構造 (イメージ)



### ■ 粉末タイプ

Grade No.	W#1100	W#1300	W#1700	W#7200	W#7300	W#9100*	W#9300**	W#9700*
Molecular Weight (M <sub>w</sub> ) ×10 <sup>5</sup>	2.8	3.5	5.0	6.3	>10	2.8	>10	8.8
Polymer Type	Homo-polymer					*Modified polymer **Modified co-polymer		
Inherent Viscosity [dl/g]	1.1	1.3	1.7	2.1	3.1	1.1	3.1	2.5

### ■ 溶液タイプ (NMP溶液)

Grade No.	L#1120	L#1320***	L#1710***	L#7208	L#7305	L#9130	L#9305***
Equivalent Powder Grade	W#1100	W#1300	W#1700	W#7200	W#7300	W#9100	W#9300
Resin Content [wt%]	12	12	10	8	5	13	5
Solution Viscosity [mPa·s]	550	1,000	1,700	2,000	1,800	950	2,100

\*\*\*受注生産グレード

データは全てクレハ評価の参考値です。保証値ではありません。

株式会社クレハ フッ素製品部

〒103-8552 東京都中央区日本橋浜町3-3-2 TEL:03-3249-4656 FAX:03-3249-4614

Web: <http://www.kureha.co.jp/>

改訂:2019年5月