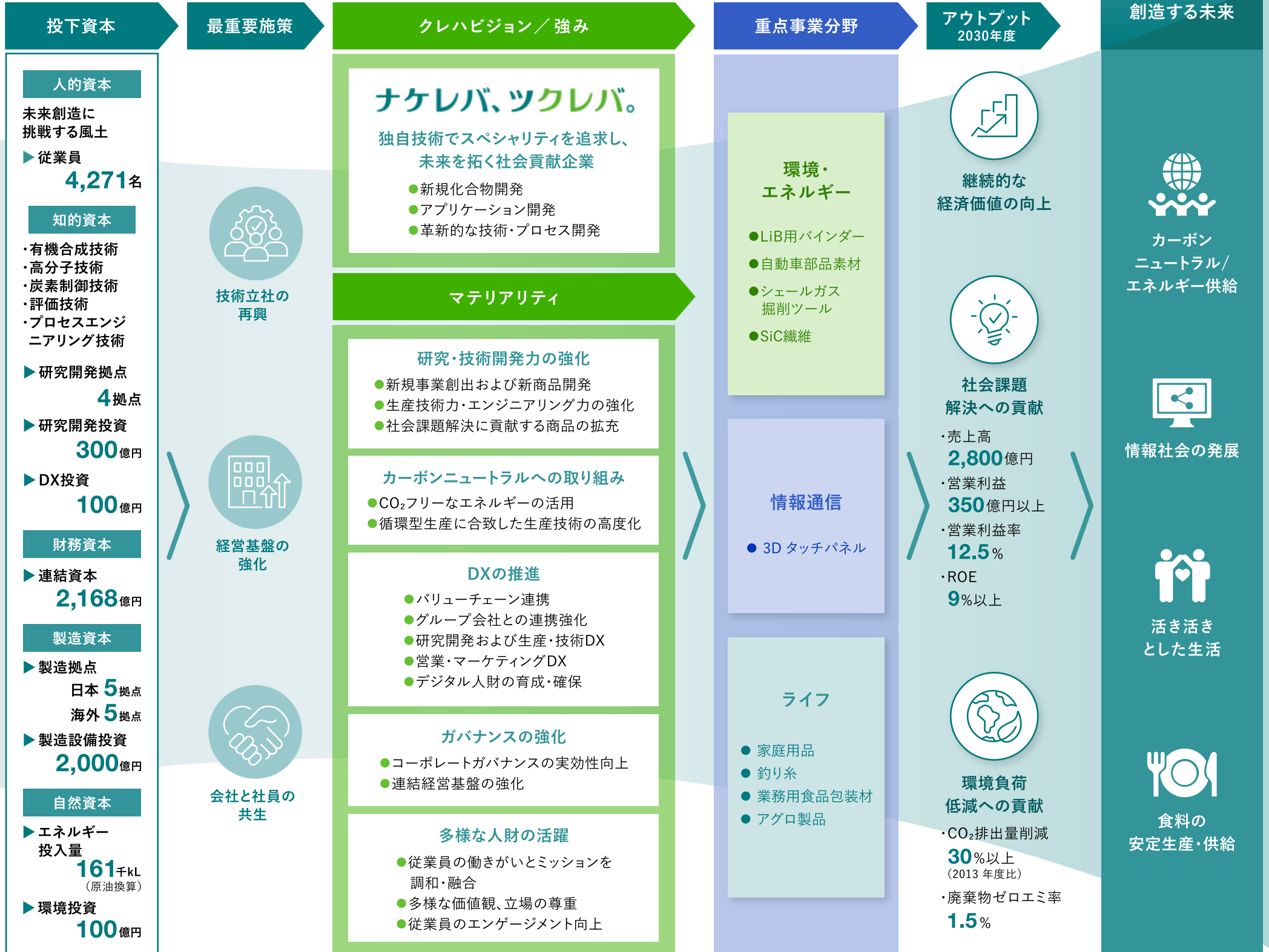


クレハグループの価値創造プロセス

クレハグループ中長期経営計画「未来創造への挑戦」(2023~2030)



* 投下資本およびアウトプット2030年度は、中長期経営計画を発表した2023年4月時点の計画値です。2030年度の業績目標および2030年度までの投資計画は、2026年度から始まる次期中期経営計画発表時に、改めて開示する予定です。